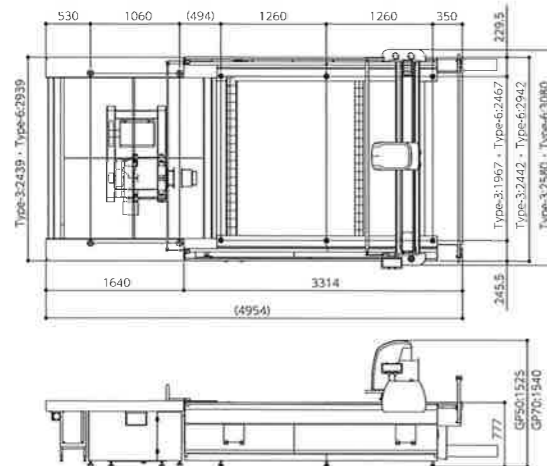


仕様 Specifications		GP Series											
		70G		50G		70H		50H		70T		50T	
機種 Model		標準仕様 General Material				厚物素材仕様 Heavy Duty Material				トリムカバー仕様 Trim Cover Material			
タイプ Type		3型-L (1800) Type 3-L (1800) 6型-L (1800) Type 6-L (1800)		3型-L (1800) Type 3-L (1800) 6型-L (1800) Type 6-L (1800)		3型-L (1800) Type 3-L (1800) 6型-L (1800) Type 6-L (1800)		3型-L (1800) Type 3-L (1800) 6型-L (1800) Type 6-L (1800)		3型-L (1800) Type 3-L (1800)			
機種名表記 Model name notation		GP70G		GP50G		GP70H		GP50H		GP70T-3L		GP50T-3L	
Model別仕様 Specifications by model		MSナビ MS navigate 刃幅自動検出自動補正 Automatic knife adjustment バキューム圧自動調整 Automatic vacuum control				厚物仕様ナイフ標準搭載 (70H) Knife for heavy duty 上下ダブルカム仕様 Vertical double cam MSナビ MS navigate 刃幅自動検出自動補正 Automatic knife adjustment バキューム圧自動調整 Automatic vacuum control				3連ポンチ標準搭載 Triple punch device MSナビ MS navigate 刃幅自動検出自動補正 Automatic knife adjustment バキューム圧自動調整 Automatic vacuum control			
ピックアップ(標準) Pick-up table (Standard)		L=2000mm S=1200mm						L=2000mm					
バキュームモータ(標準) Vacuum motor (Standard)		L=3P200V22kW S=3P200V18.5kW		L=3P200V18.5kW S=3P200V15kW		L=3P200V22kW S=3P200V18.5kW		L=3P200V18.5kW S=3P200V15kW		L=3P200V22kW			
性能 Performance	ヘッド速度 Head speed	37m/分 空送50m 37m/min, idling 50m											
	裁断速度自動調整機能 Cutting speed adjustable	○											
寸法 Measure	裁断積層高 Max cutting height	70mm <sup>*1</sup>		50mm <sup>*1</sup>		60mm <sup>*1</sup>		40mm <sup>*1</sup>		70mm <sup>*1</sup>		50mm <sup>*1</sup>	
	ナイフの厚み Knife thickness	2.4×8標準 (STD)		2.0×8標準 (STD)		2.4×8標準 (STD)		2.4×8標準 (STD)		2.4×8標準 (STD)		2.0×8標準 (STD)	
	裁断面(長さ) Type L Cutting length Type L	L=1.8m											
	裁断面(長さ) Type S Cutting length Type S	S=1.1m											
	裁断有効素材幅 Effective cutting width	3型1.8m 6型2.2m Type 3-1.8m Type 6-2.2m						3型1.8m Type 3-1.8m					
	機械高 Machine height	800mm±20mm											
	エア Air supply	0.6Mpa (60kgf/cm <sup>2</sup> ) 80L/min											

\*1: 裁断積層高は全ての素材での積層を保証するものではありません。\*1: Max cutting height is not guaranteed for all kinds of materials.

### 寸法図 Dimensions



### オプション Options

ビニール自動送り装置	Automatic vinyl feeding device
バーコード・QRコードシステム	Barcode and QR code system
ポンチカスクリナー	Punch waste cleaner
裁断日報	Daily cutting report
糸目打ち機構	Thread marker

### 機能 Functions

ブラシクリーナー	Brush cleaner	○
残布カット	Waste cutting	○
柄合わせ裁断	Pattern matching	○
オペレーション言語	Operation language	日本語・英語・中国語 Japanese, English, Chinese
他社 CADデータ	External CAD data	GGTコードデータ対応 GGT code data supported
パーツ指定裁断	Part-specified cutting	WCUTに対応 Supported by WCUT
サーボエラー表示	Servo error indication	○
トラブル自己診断機能	Self-diagnostic for trouble	○
ノッチ変換	Notch conversion	WCUTに対応 Supported by WCUT
パーツオーバーカット補正	Overshoot cutting	○

**安全に関するご注意** Safety precautions  
商品を安全にお使いいただくため、ご使用前に必ず「取扱説明書」をよくお読みください。  
Read the instruction manual carefully and thoroughly before using the appliance, and then use it correctly.

※カタログ記載内容/2019年9月 ※外観・仕様は改良のため、予告なく変更することがあります。\* Catalog dated/September 2017 \* Specifications may change without prior notice.

## Kawakami Total Service システムの提案からメンテナンスまでトータルな安心サービスをご提供します。

個別ニーズに応える **Kawakami 生産システム** | 24時間以内に対応する **メンテナンスサービス** | **Kawakami パートナーリース**  
\* 特別なケースを除く



株式会社 川上製作所

本社 / 〒714-0062 岡山県笠岡市茂平字長瀬2918-8  
TEL (0865) 66-3711 (代)  
FAX (0865) 66-3715  
URL <http://www.kawakami-jp.com>

東京支店 / TEL (03) 3810-5051 FAX (03) 3810-5010  
名古屋支店 / TEL (052) 915-2323 FAX (052) 915-5039  
東北支店 / TEL (024) 923-6271 FAX (024) 923-6231

嘉興川上服装設備有限公司

本社・工場 / 浙江省平湖市新倉工業區  
TEL (86) 573-85700500  
FAX (86) 573-85700416  
営業所 / 上海/広州/青島/福建



**KAWAKAMI CUTTING SYSTEMS VIETNAM CO., LTD.**  
No.7C, Song Da Street, Ward 02, Tan Binh District, Ho Chi Minh, Vietnam  
TEL: +84-8-3547-1771 FAX: +84-8-3547-1071  
**KAWAKAMI CUTTING SYSTEMS KOREA CO., LTD.**  
No.309 Ace Techno Tower2, 19 Digital-Ro 31-Gil, Guro-Gu, Seoul, Korea  
TEL: +82-2-868-9987 FAX: +82-2-830-1643

標準素材・厚物・トリムカバー対応自動裁断機

BEST SOLUTIONS FOR GENERAL MATERIALS,  
HEAVY DUTY MATERIALS AND TRIM COVER MATERIALS

# GP70 / GP50



■ GP70G/GP50G

標準仕様  
General materials

■ GP70H/GP50H

厚物素材仕様  
Heavy duty materials

■ GP70T/GP50T

トリムカバー仕様  
Trim cover materials

# スペックアップされたカッティングマシン 標準素材・厚物やトリムカバーなどの裁断に

Upgraded cutting machine, versatily suitable for cutting of general fabrics, heavy-duty materials and trim covers.

## 高い生産性を実現する MS ナビゲート MS Navigate to realize high productivity

裁断と生地送りを同時に進行する MS ナビゲートシステムにより、裁断時間を短縮することができます。(MS=Material Shift)

MS navigate system that advances the material while cutting is in progress attains a reduction of cutting time. (MS=Material shift)



## ナイフ自動摩耗計測・自動補正 Automatic knife measuring and adjustment



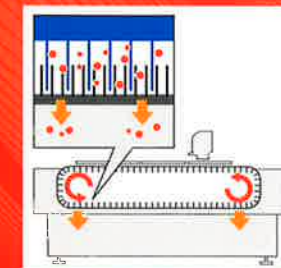
自動研磨によるナイフの摩耗を裁断前に自動計測し、補正することで裁断の誤差を防止します。

Knife wear caused by grinding is measured and adjusted automatically before cutting to prevent cutting errors.

## 裁断クズの付着を取り除くブラシクリーナー Brush cleaner to keep the brush bed free of cutting debris

裁断中、ブラシに付着した裁断クズをブラッシングし除去します。生地吸着効率を保ち、同時にブラシダメージを軽減します。

Cutting debris gathered between the bed brushes needs to be cleaned to keep the vacuum hold efficient and lessen damage to the brushes.



## 厚物用裁断に必要な仕様を装備 Equipped with special features for cutting heavy duty materials

### ■ バキューム圧力の自動制御 Automatic vacuum pressure control

バキューム圧力センサーで常に一定のバキューム圧を自動で制御します。

Vacuumping is automatically controlled by the sensor at a constant pressure.



### ■ 自動速度調整機能 Automatic speed adjustment

裁断パーツが隣接する部分は自動で速度を調整します。

Knife speed is automatically adjusted where parts are placed without much space between.



### ■ 3連ポンチ装置 (70T/50T標準搭載) Triple punch device (Standard for 70T/50T)

内付ポンチと併せて最大4本まで装着可能です。Up to 4 punches can be loaded including 1 internal punch.

### ■ 3×8mmナイフ仕様 (70H搭載可能) 3×8mm Knife (Mountable on 70H)

厚物裁断時の負荷に耐え、スムーズにカットする強度を持ちます。Capable of withstanding load to cut heavy duty materials smoothly.

### ■ 上下ダブルカム仕様 (70H/50H標準搭載) Vertical double cam (Standard for 70H/50H)

ナイフをしっかりとホールドして裁断時のブレを防止します。Keeps a firm hold on the knife to prevent it from wobbling.

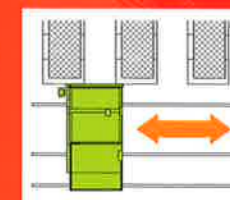


## さまざまな環境に対応するための豊富なオプション Wealth of options to adapt to various environmental conditions

### ■ 横移動式裁断 Side transfer

複数の延反システムにスライドしてジョイントする横移動式機能を搭載 (安全装置付)

This allows the cutter to slide sideways to connect to multiple spreading lines. (Safety lock fitted)



### ■ 裁断稼働実績作成システム Operation report creating system

指定期間内の稼働実績を集計・印字できます。

Operation result for specified period can be created as a file and printed out.

### ■ バーコード QRコードリーダー Barcode and QR code reader

裁断マーカをバーコードまたはQRコードリーダーでワンタッチ読み込みできます。

With a single touch of button, marker data can be loaded.



### ■ バトライト Status indicating light

動作状況を表示し、機械周辺で動作の確認ができます。

Operational status is viewed from anywhere around the machine.

### ■ 単パーツカット Part-specified cutting

マーカ内の任意のパーツを取り出してカットすることができます。

Any part taken out of marker can be cut singly.

### ■ 逆操作仕様 Opposite-side operation

カッティングルームのレイアウトに応じて操作位置を選択できます。

Operation side can be decided according to the layout of cutting room.

### ■ 安全装置センサー Safety device

裁断中、機械に近づくセンサーが感知し作業者の衝突を防止します。

The sensor is activated when somebody gets close to the machine to prevent an accident.

# スピーディーな操作性を実現したタッチパネルオペレーション

Speedy and operability-oriented touch panel operation

## 誰でも簡単に操作できるアイコン画面

User-friendly touch screen with icons



メニュー画面がアイコンで表示され、誰でも簡単に操作することができます。

Easy to operate with icon menus.

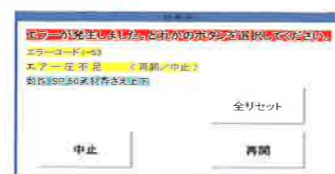
## 万一の事態にも安心の復旧機能を搭載

Recovery functions to prepare for unexpected problems

### ■ トラブルシューティング Troubleshooting

エラー内容と回避手順を表示することで、トラブルの復旧がスムーズにできます。

Error status and resetting procedures displayed on screen help to make a quick recovery from a trouble.



### ■ 停電再開 Power recovery

裁断中の停電も、簡単な手順で裁断を再開できます。

Quick recovery with simple steps in case of power failure during cutting.

## 多様な裁断を可能にする豊富な機能 Various functions enable a diversity of cutting

### ■ CAM画面 CAM screen

裁断情報が常に表示され、裁断状況をパーツの色で識別できます。

Having cutting information on screen at all times, cutting status is visible by colors of parts.



### ■ 柄合わせ裁断機能 Pattern match cutting

パターン内の柄ポイントと生地の柄を位置合わせして裁断できます。

Matching points in parts and pattern of fabric are aligned when cutting.



### ■ 裁断パラメータ設定 Cutting parameter setting

素材に応じた裁断条件を簡単に登録、呼び出しができます。

Cutting parameters can be easily registered and called up according to the conditions of materials.

### ■ カット編集 Cutting file edit

裁断条件別に編集ができます。カット順番変更、消去、まとめ裁断、荒裁ち裁断、目打ち裁断、ノッチ変更・削除。

Enables editing of cutting conditions, such as cutting order, deletion, lump cutting, rough cutting, drilling and notches.



### ■ 拡張裁断 Scaled cutting

マーカの幅・長さを自由に拡大・縮小することができます。

Width and length of a marker can be enlarged or reduced freely.

### ■ 残布カット Waste cutting

カット編集で設定した残布カットラインを裁断し、残布を小さくします。

Fabric wastes left over after cutting are cut along the preset lines into small pieces.

